



SRAM®

Predictive Steering™ 轮轂



保养手册

PREDICTIVE
STEERING 

SRAM®

GEN.00000004731 Rev C
© 2015 SRAM, LLC

SRAM LLC 质保

有限质保的范围

除此质保另有约定外，SRAM 保证其产品在初始购买之后的两年内在材质和工艺方面无瑕疵。此质保只对第一买主有效且不可转让。根据此质保提出任何索赔时，必须向您购买自行车或 SRAM 组件的零售商提出。需提供原始购买凭证。**除此质保说明的外，SRAM 不做任何其他明示或默示的保证，并且排除所有默示保证，包括关于合理谨慎、适销性或适用于某一特定用途的默示保证。**

地方法律

此质保给予消费者具体的法律权利。同时，消费者还享有其他权利，这些权利在各州（美国）、各省（加拿大）和世界上其他各个国家有可能不同。

如果此质保的内容与某些地方法律有不一致之处，那么视为将此质保修改为与此等地方法律一致。根据此等地方法律，此质保的某些免责和限制条款可适用于消费者。例如，美国的某些州以及美国之外的某些政府（包括加拿大的省份）可能：

会使此质保中的免责声明和限制条款不能限制消费者的法定权利（如英国）。

或限制制造商执行这些免责声明或限制条款的能力。

澳大利亚客户：

本 SRAM 有限质保由注册地址位于 1000 W. Fulton Market, 4th Floor, Chicago, IL, 60607, USA 的 SRAM LLC 在澳大利亚提供。要提出质保索赔，请联系此 SRAM 产品购得的零售商。或者，您可联系 SRAM 澳大利亚分公司提出索赔，地址：6 Marco Court, Rowville 3178, Australia，电话：+61.392126100，电邮：sramaustralia@sram.com。对于有效的索赔，SRAM 将选择维修或更换相应的 SRAM 产品。因提交质保索赔而引起的任何费用均由客户承担。您根据与我们的产品相关的法律可能享有其他权利和救济；本质保给予的福利是这些权利和救济之外的。我们的产品根据《澳大利亚消费者法》带有必要的质量保证。如产品出现重大故障，您有权获得更换或退款；如有任何其他合理可预见的损失或损坏，您有权获得补偿。如果产品质量无法接受，但不构成重大故障，您也有权享受维修或更换服务。

责任的限制

在地方法律允许的范围内，除了此质保特别规定的义务之外，在任何情况下，SRAM 或其协力供应商均无需对直接的、间接的、特殊的、偶然的或因此而产生的损失承担责任。

质保的限制

此质保不适用于未按照个别 SRAM 用户手册进行正确安装及 / 或调节的产品。SRAM 用户手册可在 sram.com、rockshox.com、avidbike.com、truvativ.com、或 zipp.com 网站上找到。

此质保不适用于因产品受到碰撞、撞击、不当使用、不遵守制造商的使用规范要求而引起的损坏，也不适用于使产品承受超过设计值的力道或负荷的任何其他情况。

当产品已被改动，此质保不适用，包括但不限于打开或维修任何电子元件和与电子相关的元件，如发动机、控制器、电池组、线束、开关和充电器。

当产品序列号或产品编号被故意更改、涂销或删除时，此质保不适用。

此质保不适用于正常的磨损和损伤状况。正常使用、未按照 SRAM 的建议进行保养及 / 或未在建议的条件或使用环境下骑行或安装都可能使易损部件损坏。

易损部件包括：

- | | | | |
|---------------|-------------------|----------|---------|
| • 防尘密封圈 | • 磨掉的螺纹 / 螺栓 | • 车把把手 | • 棘爪 |
| • 衬套 | （铝、钛、镁或钢质） | • 变速器把手 | • 传动装置 |
| • O 形空气密封圈 | • 刹车套管 | • 导轮 | • 轮辐 |
| • 滑环 | • 刹车皮 | • 盘式刹车转子 | • 自由轮毂 |
| • 橡胶活动部件 | • 链条 | • 轮闸表面 | • 延伸把衬垫 |
| • 泡沫塑料环 | • 链轮齿 | • 高度调整垫 | • 锈 |
| • 后轮防震部件和主密封圈 | • 链盒 | • 中轴 | • 工具 |
| • 上管（支柱） | • 变速器和刹车线缆（内部和外部） | • 轴承座圈 | • 马达 |
| | | | • 电池 |

无论此质保声明有任何其他约定，此质保对所有电子元件和与电子相关的元件均只提供一年质量保证，包括发动机、控制器、电池组、线束、开关和充电器。电池组和充电器的质保不包含因电涌、使用不当充电器、维护不当或其他此类不当使用而造成的损害。

此质保不适用于因使用不同厂家生产的零件而造成的损坏。

此质保不包括因使用不兼容、不当及 / 或未经 SRAM 授权供 SRAM 零件使用的部件而造成的损坏。

此质保不适用于商业（租赁）用车过程中造成的损坏。

目录

轮毂维修	5
保养所需工具	5
带间隔管的部件分解图	5
不带间隔管的部件分解图	5
轴承拆卸	6
轴承安装	8



安全第一！

我们关爱您。维修 SRAM 产品时请始终佩戴防护镜和防护手套。
保护您自己！佩戴防护装置！

轮毂维修

我们建议您让专业的自行车技工维修 SRAM 轮毂。SRAM 产品维修需要自行车元件知识以及特殊工具和油液。

剖面图和零件编号信息请参见我们网站 sram.com/service 上的《备件目录》。

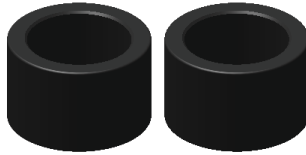
订购信息请联系当地 SRAM 分销商或经销商。

本出版物内容可能随时更改，恕不事先通知。最新技术信息，请访问我们的网站 sram.com/service。

您的产品外观可能与该出版物所含图示有异。

保养所需工具

- 丁腈手套
- 围裙
- 干净的无绒抹布
- 1.5 mm 六角扳手
- 冲头



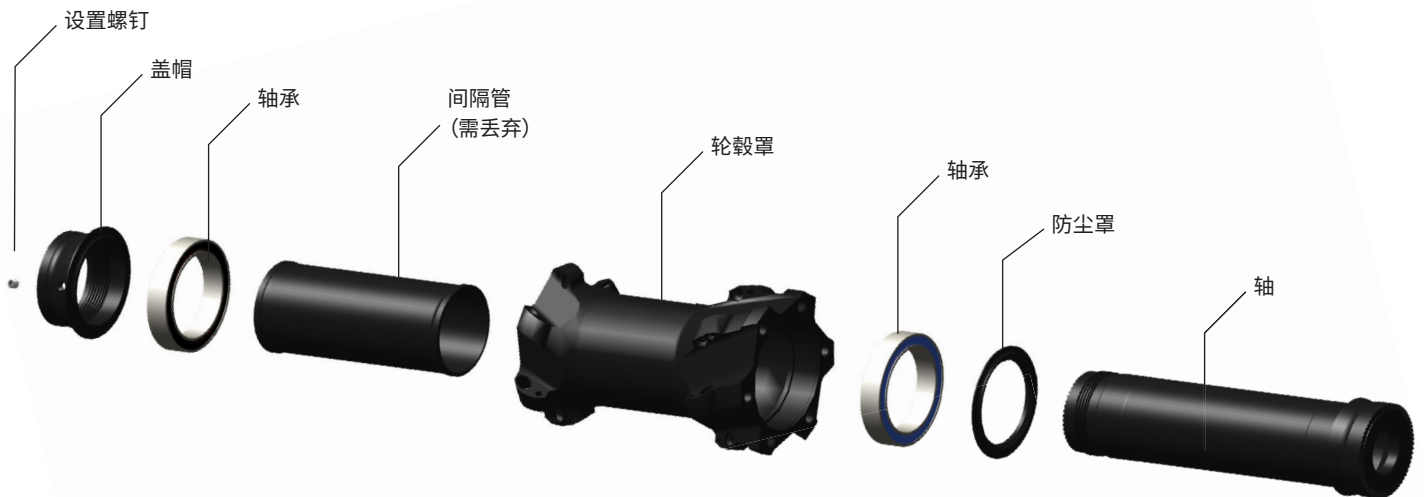
SRAM 轴承压装工具 275377

- 柔面橡皮锤
- SRAM 黄油
- (2) SRAM 轴承压装工具 275377
- Wheels Manufacturing Press-1 密封轴承压装工具包或类似工具
- Predictive Steering™ 前轮毂轴承组

安全说明

操作自行车润滑脂时请始终佩戴丁腈手套。

带间隔管的部件分解图

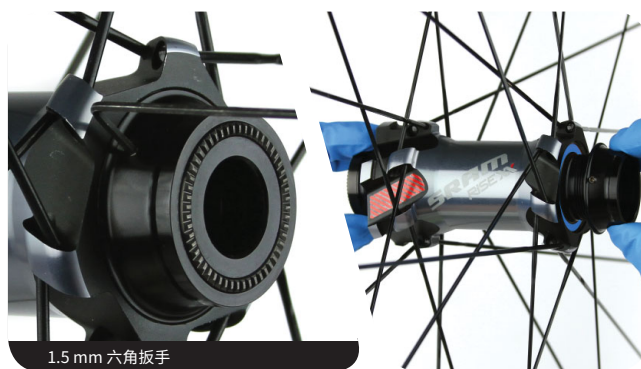


不带间隔管的部件分解图



轴承拆卸

- 1** 用 1.5 mm 六角扳手旋松轮毂传动侧的设置螺钉。
握住非传动侧盖帽,同时用手旋下传动侧盖帽。



- 2** 从轮毂的非传动侧卸下轴和防尘罩。
从轴上卸下防尘罩,并用抹布擦净。



- 3** 带间隔管的轮毂:用手指将间隔管推到一旁,露出轴承。



- 4** 从轮毂的一侧插入冲头,用柔面橡皮锤通过冲头的传导轻轻敲击被抵住的轴承的四周,以卸下轴承。重复这一过程以卸除另一轴承。
带间隔管的轮毂:卸下并丢掉间隔管。Predictive Steering™ 轮毂不需要套筒。



5 用抹布擦净轴承孔。



轴承安装

- 1** 在轮毂两侧轴承孔上各涂一层薄薄的 SRAM 黄油润滑脂。



- 2** 将新的轴承装入轮毂非传动侧, 有色一侧朝外。



- 3** 将一个 SRAM 275377 轴承压装工具滑到 Press-1 轴承压装工具的螺纹杆上。将轴承压装工具的螺纹杆插入轮毂罩非传动侧。将第二个 SRAM 275377 轴承压装工具滑到螺纹杆上。

将轴承压装手柄旋到螺纹杆上。顺时针旋转带螺纹手柄, 将轴承压入非传动侧轴承孔, 直至用手拧不动。轴承应位于轴承钻孔外边缘下大约 1 mm 处。

卸下轴承压装工具。



275377 轴承压装工具和 Press-1 工具

注意

请勿将轴承装得过紧。

为防止损坏轴承, 确保轴承压装工具接触轴承内外座圈。

- 4** 将新的轴承装入轮毂传动侧, 有色一侧朝外。

注意

请勿将间隔管重新安装到轮毂内。重新安装的间隔管可能会导致轮毂中出现晃动。



5 将一个 SRAM 275377 轴承压装工具滑到 Press-1 轴承压装工具的螺纹杆上。将轴承压装工具的螺纹杆插入轮毂罩传动侧。将第二个 SRAM 275377 轴承压装工具滑到螺纹杆上。

将轴承压装手柄旋到螺纹杆上。顺时针旋转带螺纹手柄，将轴承压入传动侧轴承孔，直至用手拧不动。轴承应位于轴承钻孔外边缘下大约 1 mm 处。

卸下轴承压装工具。

注意

请勿将轴承装得过紧。

为防止损坏轴承，确保打孔器接触轴承内外边。

在安装第二个轴承时用力过大可能导致一个或两个轴承损坏。



275377 轴承压装工具和 Press-1 工具

6 将防尘罩装到轴上，使倒角与轴肩齐平。

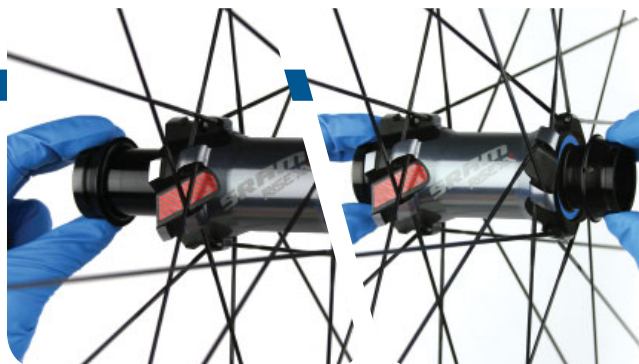


7 将轴装入轮毂非传动侧，将盖帽旋到轴上。握住轴，同时旋入传动侧盖帽，直至盖帽轻轻触到轴承。然后将设置螺钉拧紧至 $0.4 \text{ N} \cdot \text{m}$ 。

注意

请勿将盖帽拧得过紧。拧得过紧将导致轴承过早磨损。

如果轮毂中仍然有晃动，旋松设置螺钉并将盖帽再稍微拧紧一点。然后将设置螺钉拧紧至 $0.4 \text{ N} \cdot \text{m}$ 。重复此操作，直至轮毂中没有晃动。



预测式转向轮毂的维修到此结束。



“We will revolutionize the relationship that our users have with SRAM products, cultivating a bond between the rider and bicycle. Our technical communication will be delivered in innovative and exciting ways, with deliberation and accuracy that inspires loyalty and trust across the globe.”

-SRAM TechCom Vision Statement



ASIAN HEADQUARTERS
SRAM Taiwan
No. 1598-8 Chung Shan Road
Shen Kang Hsiang, Taichung City
Taiwan R.O.C.

WORLD HEADQUARTERS
SRAM LLC
1000 W Fulton Market, 4th Flr
Chicago, Illinois 60607
USA

EUROPEAN HEADQUARTERS
SRAM Europe
Paasbosweg 14-16
3862ZS Nijkerk
The Netherlands